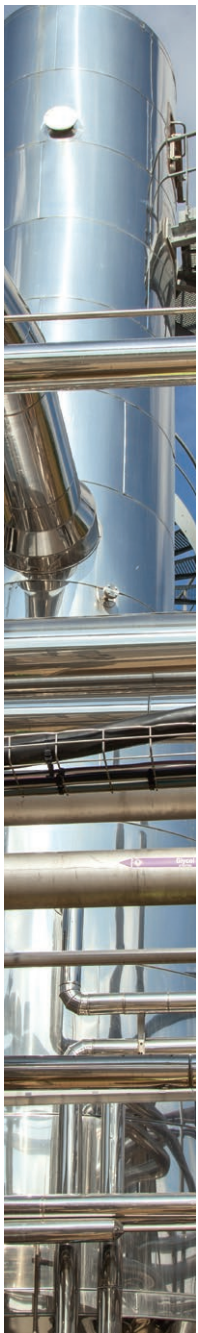
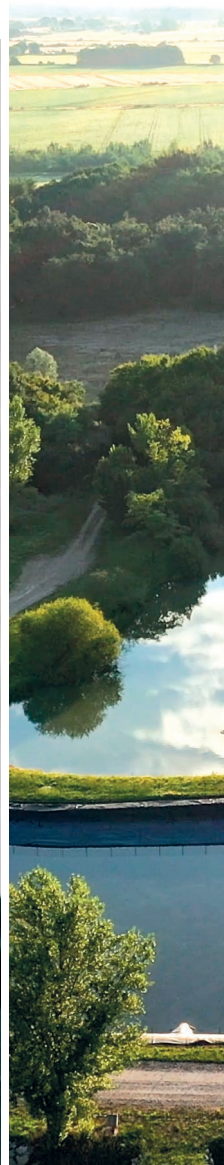
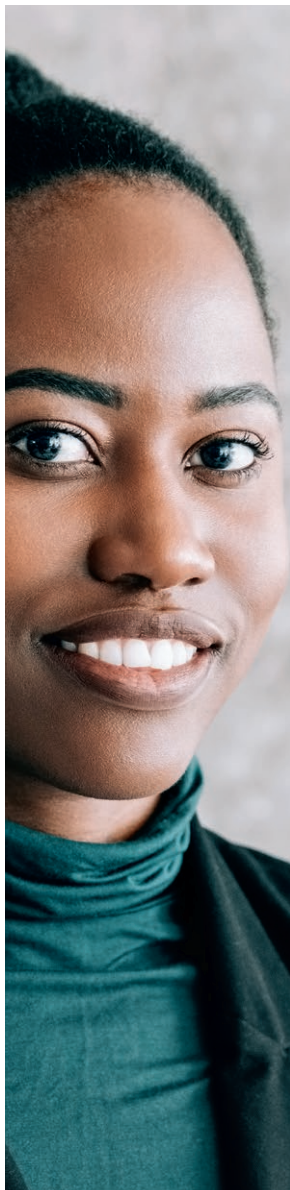


VUESTRA TRANSICIÓN



INFORME INTEGRADO 2022



NUESTRA TRANSICIÓN

CARTA DEL DIRECTOR GENERAL



Séché Environnement, con una larga trayectoria en la gestión de residuos, continúa su desarrollo en los ámbitos de la economía circular y la descarbonización de la economía. Gracias a sus actividades en favor del medioambiente, el Grupo contribuye a la preservación de los recursos naturales, el clima y la biodiversidad, al tiempo que crea valor para sus clientes tanto del sector público como del privado.

El sector de la gestión de residuos está en el centro de la transición hacia una economía circular. Al imperativo histórico del tratamiento de residuos, destinado a controlar su peligrosidad y reducir la contaminación, se le suma la necesidad de valorizarlos, es decir, de convertirlos en un recurso en forma de «materia» o de «energía».

Las soluciones de economía circular desarrolladas por Séché Environnement complementan estas actividades históricas del grupo. La implantación de bucles locales de energía (vapor, electricidad, agua caliente) permiten reducir la huella de carbono de los consumos industriales, terciarios o residenciales. El reciclaje y la regeneración permiten sustituir las materias primas vírgenes con un alto impacto medioambiental por materiales reciclados y regenerados.

«Mirar al futuro con confianza y compromiso.»

Las actividades de descontaminación y rehabilitación de terrenos industriales en desuso también reducen el impacto de la contaminación histórica y ayudan a preservar la biodiversidad.

Ante un entorno cada vez más dinámico, Séché Environnement prosigue su crecimiento interno y externo. Los equipos de All'Chem se unieron a nosotros en 2022. Esta empresa de Montluçon es especialista en la fabricación por contrato de productos químicos finos para las industrias farmacéutica, química y veterinaria. Séché Environnement adquirió también, en el verano de 2022, Assainissement 34, actor regional en los ámbitos del saneamiento, la higiene de edificios y el mantenimiento de redes, y STEI, empresa especializada en el tratamiento de aguas.

En los países donde operamos, Séché Environnement controla rigurosamente la salud y la seguridad de todos sus empleados. «Cero accidentes» sigue siendo nuestra brújula, y la política de seguridad está en el centro de la excelencia operativa del Grupo. Son los valores humanos de confianza, solidaridad y calidad los que nos han permitido afrontar los retos de 2022.

Nuestro posicionamiento en los negocios estratégicos de la economía circular nos permite mirar al futuro con confianza y compromiso.

Maxime Séché
Director general



Chnangé(Francia)

RESUMEN

EL GRUPO SÉCHÉ ENVIRONNEMENT

NUESTRO DESARROLLO PARA SU TRANSICIÓN



- Modelo de negocio
- Rendimiento
- Gobernanza y financiación
- Actividades y servicios
- Clientes y mercados
- Crecimiento internacional
- Compromisos de los empleados

PÁGINA 4

EJES DE SOLUCIONES PARA LA TRANSICIÓN

01

ENERGÍA Y CLIMA

- Eficacia y ahorro
- Descarbonización de nuestras actividades
- Valorización energética

PÁGINA 12

02

ECONOMÍA CIRCULAR

- Regeneración y reciclaje con alto valor añadido
- Optimización de nuestros procesos

PÁGINA 15

03

CICLO DEL AGUA

- Plan de reducción del consumo de agua
- Gestión de efluentes industriales y servicios de saneamiento

PÁGINA 18

04

CONTROL DE RIESGOS Y PELIGROSIDAD

- Riesgos industriales y medioambientales
- Adaptación al cambio climático
- Salud y seguridad

PÁGINA 21

05

DESCONTAMINACIÓN Y CONSERVACIÓN DE LA BIODIVERSIDAD

- Compromisos sobre biodiversidad
- Acondicionamiento de nuestras instalaciones
- Revitalización de terrenos industriales en desuso

PÁGINA 25

MOSAICO DE NUESTRAS MEDIDAS LOCALES - PÁGINA 28

CIFRAS CLAVE - PÁGINA 30

ANÁLISIS DE DOBLE MATERIALIDAD - PÁGINA 31



NUESTRO DESARROLLO PARA VUESTRA TRANSICIÓN

Séché Environnement desarrolla sus actividades y encamina su transición ecológica para apoyar a sus clientes en la transformación de sus propios modelos de crecimiento.



895 mill. €

Ingresos contributivos de 2022 un 22 % más que en 2021

Presente en más de 15 países

en todo el mundo

5700 empleados

de los cuales más de 2500 se encuentran en Francia

4 financiaciones sostenibles*

indexadas según criterios de ESG**

66 % de ingresos alineados

con la taxonomía verde (85 % de ingresos elegibles)

Objetivos de Desarrollo Sostenible a los que contribuye el Grupo:



UN MODELO DE NEGOCIO AL SERVICIO DE LA TRANSICIÓN ECOLÓGICA

Como referente de la economía circular y la valorización de residuos, Séché Environnement ofrece a sus clientes, ya sean industriales u organismos públicos, soluciones innovadoras para acelerar su transición ecológica.

Séché Environnement siendo un grupo familiar es uno de los pocos actores franceses que ofrece una gama integrada de servicios, desde la prevención y remediación de riesgos industriales y medioambientales hasta la gestión, valorización y tratamiento de todo tipo de residuos, incluidos los efluentes industriales.

Séché Environnement también destaca por su experiencia en materia de economía circular, su capacidad para producir recursos (materias o energía) bajos en carbono y su implicación histórica en la conservación de la biodiversidad.



NUESTROS RECURSOS NUESTRA IDENTIDAD

CAPITAL HUMANO

- 5715 empleados, 2508 en Francia
- Referente de la economía circular y la valorización de residuos

CAPITAL INTELECTUAL

- 24 patentes en vigor en 2022 y desarrolladas por nuestra I+D

GOBERNANZA

- Grupo industrial francés con un legado de gobernanza de más de 35 años

MEDIO AMBIENTE Y TERRITORIOS

- Presencia duradera en más de 15 países

DESARROLLO ECONÓMICO

- 895,3 mill. € de ingresos contributivos
- +11,8% anual durante los últimos 5 años con una dinámica de crecimiento orgánico externo



NUESTRA OFERTA INTEGRADA PARA LA INDUSTRIA Y LOS ORGANISMOS PÚBLICOS

NUESTROS SERVICIOS A LA MEDIDA

Instalaciones industriales y organismos públicos

Limpieza química

Saneamiento

Descontaminación

Respuesta a emergencias

Gestión delegada de residuos

El ciclo del agua

NUESTRAS HERRAMIENTAS INDUSTRIALES Y TECNOLÓGICAS

Economía circular (agua, energía, materiales)

Logística y clasificación

Valorización material

Residuos

Valorización energética

Tratamiento de efluentes industriales

Efluentes industriales

Tratamiento de residuos finales



CÓMO CREAMOS VALOR

ECONOMÍA CIRCULAR

- 19 nuevos productos y procesos desarrollados
- 44 691 toneladas regeneradas
- 217 ktCO₂e de GEI evitados asociados

ENERGÍA BAJA EN CARBONO

- Producción de 1234 GWh en energías renovables y energía recuperada
- 144 ktCO₂e de GEI evitados asociados

GESTIÓN DE LA PELIGROSIDAD

- 19 321 toneladas de residuos hospitalarios y biocontaminados sometidas a operaciones de tratamiento o desinfección

GESTIÓN DEL CICLO DEL AGUA

- 220 110 m³ de agua reciclada

BIODIVERSIDAD

- 1 867 000 m² de superficies descontaminadas desde 2019
- 17 plantas con el ciclo Act4nature finalizado

RESULTADOS PREVISTOS



Ingresos en progresión en + del 21,7 %

Al 31 de diciembre de 2022, los ingresos contributivos de Séché Environnement ascendían **895,3 millones de euros**.

Un Grupo que invierte 11% aprox. de los ingresos en nuestras herramientas industriales

Séché Environnement centra sus esfuerzos en mejorar el rendimiento de sus herramientas industriales existentes y sus soluciones medioambientales. Casi una cuarta parte de las inversiones se dedican a mejorar la seguridad de los empleados y de las instalaciones industriales y a anticipar los cambios normativos para minimizar su impacto y el de sus clientes.

Una sólida salud financiera

EN MILL. €	2021	2022	VARIACIÓN
Ingresos contributivos	735,8	895,3	+21,7%
Excedente bruto de explotación (EBE)	170,3	201,6	+18,4%
Beneficio de explotación (BE)	68,7	87,0	+26,6%
Beneficio neto (proporción del Grupo)	29,6	47,9	+61,8%
Apalancamiento financiero	2,7x	2,8x	+0,1x

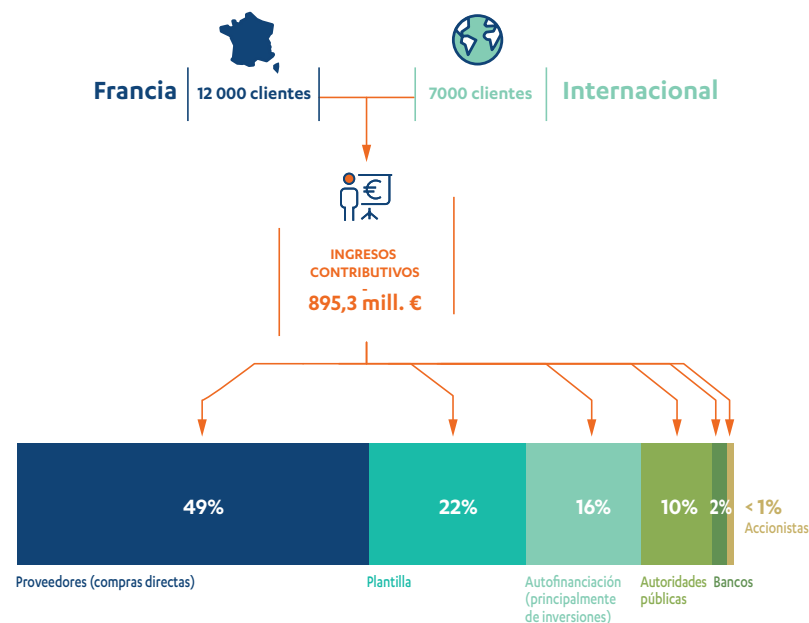
90 mill. € aprox. De los ingresos de adquisiciones

Mediante una política dinámica de crecimiento externo, el grupo Séché Environnement amplía su oferta comercial integrando nuevas actividades: **el ciclo de aguas industriales** (tratamiento de efluentes, suministro de agua de proceso y explotación de instalaciones*), **el saneamiento** con la adquisición de las agencias SARP OSIS-IDF, Assainissement 34 y Assainissement Rhône Isère, y **la economía circular así como la regeneración y purificación de productos químicos** con la adquisición de All'Chem, especialista en la fabricación de moléculas activas, lo que completa el abanico de competencias de la división de regeneración del Grupo.

Creación de valor local a nivel territorial

La distribución del valor tiene lugar en particular a través de actividades de economía circular y valorización material y energética. El Grupo también crea puestos de trabajo y competencias en las regiones donde está presente. En cuanto al tejido económico local, casi la mitad de sus ingresos va hacia proveedores de materiales y contratistas, la mayoría de los cuales proceden de mercados regionales tanto de Francia como del extranjero.

Esta distribución equitativa del valor se debe también al modelo industrial familiar de Séché Environnement.



DRIMM (Francia)

UN MODELO DE GOBERNANZA Y FINANCIACIÓN CENTRADO EN LA SOSTENIBILIDAD



Un grupo familiar cotizado en bolsa desde hace 35 años

La empresa, comprometida con la sostenibilidad, mantiene una participación familiar del 69 %.

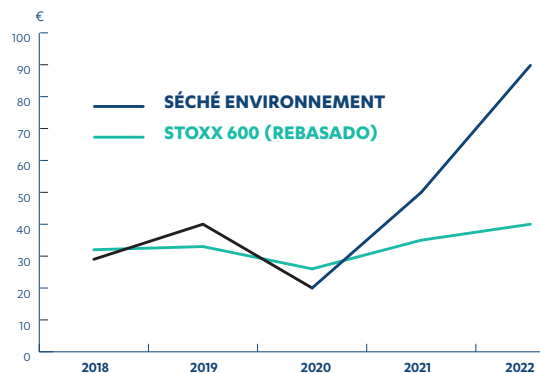
En los últimos meses, la composición del Consejo de Administración, compuesto por siete miembros, ha evolucionado con la renovación de tres consejeros.

La presencia en el mercado bursátil garantiza un alto nivel de transparencia de la información financiera y extra-financiera.

Revalorización en bolsa + 80 % desde 2020

Desde 2020, el valor de mercado de la acción de Séché no ha dejado de crecer en relación con el índice 'Stoxx600'.

Al 31 de diciembre de 2022, la cotización de la acción de Séché era de 89,9 euros.



Estrategia de financiación sostenible reafirmada

Ante la urgencia de los retos de desarrollo sostenible, el compromiso con la transición ecológica ya no es una opción para las empresas, sus clientes e inversores y todas sus partes interesadas. **La financiación sostenible permite a Séché Environnement acelerar el desarrollo de sus proyectos.**

Financiación sostenible

300 mill. € > Bonos verdes

- Reducción del 10 % de las emisiones de GEI en 2025 (alcances 1 y 2) frente a 2020
- Aumento del 40 % de los GEI evitados por la valorización material para 2025 (frente a 2020)

200 mill. € > Línea de crédito

- IG < 1 Y ATB reducido en 7 puntos respecto a 2019
- Reducción de GEI
- Aumento de los GEI evitados (reciclaje)

150 mill. € > Línea de crédito**

- Calificación de Ethifrance (2018): > 77/100
- Índice de autosuficiencia energética en Francia: > 220 %
- Avance en Act4nature (2022): 100 %

50 mill. € > Préstamo verde

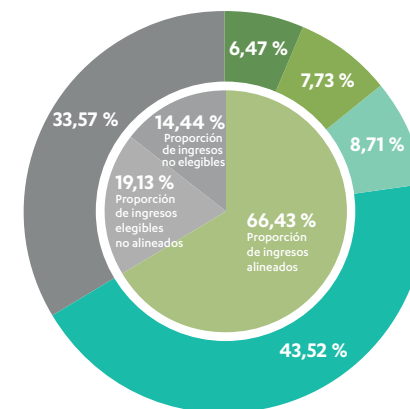
- Consecución de los objetivos de autosuficiencia
- TFI
- Avances en la estrategia de biodiversidad de Act4nature



Nuestro alineamiento con la taxonomía verde garantiza que nuestros inversores sean parte integral de la construcción de un mundo más sostenible.

Manuel Andersen, director de Relaciones con los Inversores

ZOOM EN LA TAXONOMÍA VERDE EUROPEA



PROPORCIONES DE INGRESOS alineados con los objetivos de la taxonomía Europea

- Economía circular
- Prevención y reducción de la contaminación
- Adaptación al cambio climático
- Mitigación del cambio climático
- No alineado

La taxonomía verde es un sistema de clasificación de las actividades económicas que se consideran sostenibles desde el punto de vista medioambiental. Esta está armonizada a nivel europeo.

Este sistema determina el grado de sostenibilidad medioambiental de una inversión y permite informar al inversor si su inversión contribuye positivamente a la transición ecológica. **Así, según esta clasificación, el 66 % de los ingresos de Séché Environnement se considera sostenible.**

Senerval Strasbourg (Francia)

ACTIVIDADES Y SERVICIOS EN EVOLUCIÓN

En sus tres áreas de creación de valor, el grupo Séché Environnement centra sus soluciones en reducir el impacto medioambiental anticipándose a las necesidades de sus clientes.



ECONOMÍA CIRCULAR Y DESCARBONIZACIÓN DE LA ECONOMÍA



RECICLAJE Y VALORIZACIÓN DE MATERIALES

- Clasificación y agrupación de residuos
- Reciclaje químico de residuos peligrosos
- Regeneración de elementos químicos o fabricación a la medida de moléculas de interés
- Valorización de todo tipo de residuos no peligrosos (metales, maderas, cenizas, tierra, etc.)

BUCLES LOCALES DE ENERGÍA

- Generación de vapor o electricidad en las plantas de gestión de residuos
- Generación de electricidad o calor a partir de biogás generado naturalmente por los residuos almacenados
- Generación de calor mediante la valorización de combustibles sólidos recuperados (CSR)

Representa, a fecha de 31.12.22:

32 % de los ingresos contributivos

- de los cuales:
- 23% para reciclaje y valorización material
 - 9% para bucles locales de energía

GESTIÓN DE LA PELIGROSIDAD



DESCONTAMINACIÓN

- Gestión de residuos hospitalarios y biocontaminados
- Tratamiento físico-químico de residuos peligrosos líquidos, minerales y orgánicos, contaminados o tóxicos

TRATAMIENTO

- Tratamiento térmico de residuos para inertizarlos y reducir su peligrosidad
- Disposición final en depósito de seguridad para los residuos que no se pueden ser valorizados (residuos finales)

Representa, a fecha de 31.12.22:

23 % de los ingresos contributivos

- de los cuales:
- 1% para descontaminación
 - 22% para tratamiento

SERVICIOS



SERVICIOS MEDIOAMBIENTALES

- Descontaminación, desmantelamiento, gestión de riesgos y rehabilitación de instalaciones y terrenos industriales en desuso
- Respuesta a emergencias medioambientales: aseguramiento de las zonas afectadas, contención de la contaminación y gestión de riesgos medioambientales
- Mantenimiento de instalaciones y redes de saneamiento

SERVICIOS PARA GRANDES CUENTAS INDUSTRIALES

- Gestión delegada de actividades de gestión de residuos con el objetivo de rendimiento económico y medioambiental
- Mantenimiento industrial y descontaminación de procesos mediante limpieza química, térmica y soplado de vapor
- Gestión y tratamiento de efluentes industriales: diseño, construcción y explotación de instalaciones de tratamiento

LOGÍSTICA

- Recolección y alquiler de material adaptado para organismos públicos y empresas
- Transporte de residuos peligrosos y no peligrosos

Representa, a fecha de 31.12.22:

45 % de los ingresos contributivos

- de los cuales:
- 15% para servicios medioambientales
 - 13% para servicios para grandes cuentas industriales
 - 17% para logística



Fundamentalmente alineadas con nuestras actividades comerciales, las operaciones industriales del grupo Séché Environnement están en el centro de la atención al cliente. Implementamos todos los flujos de tratamiento y servicios con objetivos de máximo rendimiento, calidad, protección del medio ambiente y respeto por la salud y la seguridad de nuestros empleados. El compromiso con la sobriedad energética y el control del consumo de agua se han convertido en parte de la cultura de los equipos. Nuestro objetivo es mantener la disciplina en la ejecución de nuestro trabajo para servir a nuestros clientes y alcanzar los mejores estándares de la industria.

Franck Morineau, director de las Operaciones Industriales del Grupo



LO MÁS CERCA POSIBLE DE NUESTROS CLIENTES Y MERCADOS



La oferta de diversas soluciones de Séché Environnement está presente en más de 120 instalaciones y en 15 países.

Como actor de la valorización, del tratamiento de todo tipo de residuos y de los servicios medioambientales, las filiales del Grupo trabajan para responder lo mejor posible a las necesidades de sus clientes industriales y públicos. Tanto en Francia como en el extranjero, las actividades, con una fuerte presencia territorial, contribuyen a la creación de valor mediante el desarrollo de soluciones innovadoras que integran los principios de la ecología industrial.

ÉCONOMÍA CIRCULAR Y DESCARBONIZACIÓN DE LA ECONOMÍA



RECICLAJE Y VALORIZACIÓN MATERIAL

- All'chem (Francia) ◆
- DRIMM (Francia) ●
- Interwaste (Sudáfrica) ● ◆
- Mecomer (Italia) ◆
- Moz Environmental (Mozambique) ● ◆
- Opale Environnement (Francia) ●
- Séché Eco-Industries (Francia) ● ◆
- Séché Eco-Services (Francia) ●
- Séché Environnement Ouest (Francia) ●
- Sotrefi (Francia) ◆
- Speichim Processing (Francia) ◆
- UTM (Alemania) ◆
- Trédi (Francia) ◆
- Triadis Service (Francia) ◆
- Valls Química (España) ◆

BUCLES LOCALES DE ENERGÍA

- Alcea (Francia) ●
- DRIMM (Francia) ●
- Gabarre Energies (Francia) ●
- Mo'LIVE (Francia) ●
- Opale Environnement (Francia) ●
- Séché Eco-Industries (Francia) ● ◆
- Séché Environnement Ouest (Francia) ●
- Sénerval (Francia) ●
- Trédi (Francia) ◆
- Triadis Service (Francia) ◆

GESTIÓN DE LA PELIGROSIDAD



DESCONTAMINACIÓN

- Séché Eco-Services (Francia) ● ◆
- Séché Healthcare (Francia) ◆
- Sotrefi (Francia) ◆
- Trédi (Francia) ◆

TRATAMIENTO

- DRIMM (Francia) ●
- Ibertredi (España) ◆
- Interwaste (Sudáfrica) ● ◆
- Mecomer (Italia) ◆
- Moz Environmental (Mozambique) ● ◆
- Opale Environnement (Francia) ●
- Séché Eco-Industries (Francia) ● ◆
- Séché Environnement Ouest (Francia) ●
- Séché Group Chile (Chile) ◆
- Séché Group Perú (Perú) ◆
- Sem Tredi (México) ◆
- Sotrefi (Francia) ◆
- Trédi (Francia) ◆
- Tredi Argentina (Argentina) ◆
- Triadis Service (Francia) ◆

SERVICIOS



SERVICIOS MEDIOAMBIENTALES

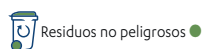
- Séché Assainissement (Francia) ●
- Séché Eco-Services (Francia) ● ◆
- Séché Group Chile (Chile) ● ◆
- Séché Group Perú (Perú) ● ◆
- Séché Urgences Interventions (Francia) ● ◆
- Spilltech (Sudáfrica) ● ◆
- UTM (Alemania) ◆

SERVICIOS PARA GRANDES CUENTAS INDUSTRIALES

- Interwaste (Sudáfrica) ● ◆
- Moz Environmental (Mozambique) ● ◆
- Séché Assainissement (Francia) ● ◆
- Séché Eco-Services (Francia) ● ◆
- Séché Group Perú (Perú) ● ◆
- Séché Group Chile (Chile) ● ◆
- Séché Traitement des Eaux Industrielles (Francia) ● ◆
- Solarca (España/Mundo) ● ◆

LOGÍSTICA

- DRIMM (Francia) ●
- Interwaste (Sudáfrica) ● ◆
- Moz Environmental (Mozambique) ● ◆
- Opale Environnement (Francia) ●
- Séché Environnement Ouest (Francia) ●
- Séché Group Perú (Perú) ● ◆
- Séché HealthCare (Francia) ◆
- Séché Transport (Francia) ● ◆
- Triadis Services (Francia) ◆



Residuos no peligrosos ● Residuos peligrosos ◆

Speichim (Francia)

UNA DINÁMICA DE CRECIMIENTO INTERNACIONAL Y TRANSFERENCIA DE CONOCIMIENTOS

Aunque Francia es el principal mercado del Grupo, las actividades comerciales e internacionales están en constante crecimiento, con una estrategia enfocada en los mercados de residuos peligrosos y los clientes industriales.

En los mercados internacionales, el Grupo pone en marcha una oferta integrada para los fabricantes locales capitalizando su experiencia y sus competencias: transferencia de tecnologías y de conocimientos técnicos, integración de nuevas actividades en sinergia con las actividades originales, tales como servicios medioambientales, servicios para cuentas clave, etc.

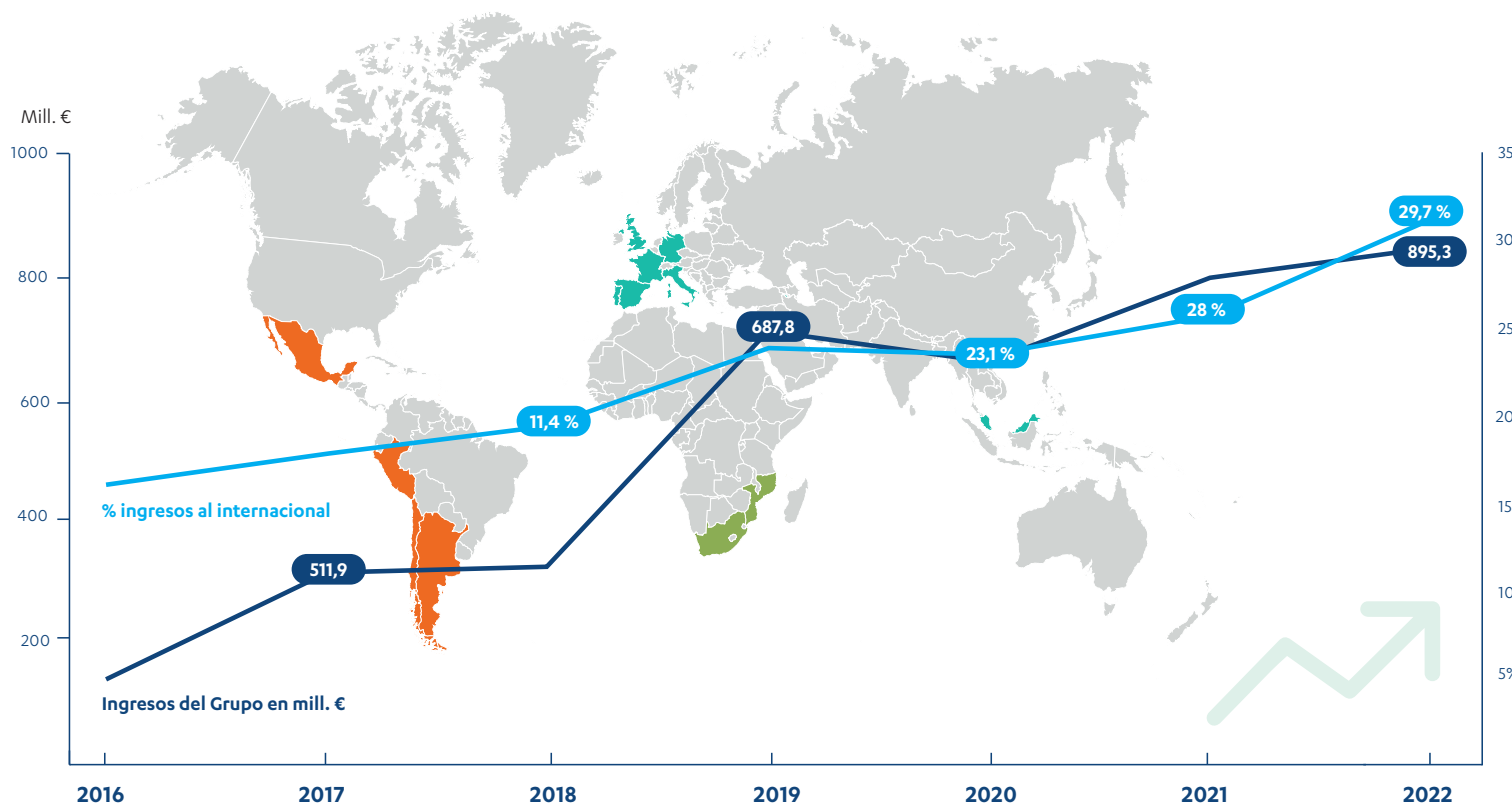
29,7% de los ingresos contributivos a nivel internacional

Los países europeos vecinos representan **una prolongación del mercado francés** para los mercados específicos de residuos peligrosos (gas en Alemania, residuos líquidos en Italia, regeneración de disolventes en España).

En los mercados internacionales fuera de Europa, **Séché Environnement se desarrolla con el apoyo de operadores locales generalistas** (Sudáfrica) o especializados (Perú, Chile, etc.) a partir de los cuales el Grupo despliega estrategias dinámicas de crecimiento orgánico.



Moz Environmental (Mozambique)



El crecimiento internacional del Grupo me brindó la oportunidad de adquirir experiencia profesional en el extranjero, actualmente trabajo para Interwaste en Sudáfrica. El reto de una transferencia de competencias exitosa es la integración de una nueva cultura, lo que hace que la experiencia sea rica en aprendizaje.

Clémence Guillory,
comercial, Interwaste,
Sudáfrica

COMPROMISOS PERSISTENTES

FRENTE A NUESTROS COLABORADORES

En un gran grupo industrial internacional con más de 5700 empleados, en donde trabajan personas con perfiles tan variados como los de los operarios técnicos, los ingenieros químicos o incluso los ecólogos, necesita una política de recursos humanos sólida la cual evidencia el compromiso de la empresa hacia sus colaboradores. Además del reto de salud y seguridad que desempeña un papel primordial, Séché Environnement multiplica sus medidas para responder a las necesidades de sus empleados en Francia y en el extranjero.



5715
empleados

Francia: 2 508
Internacional: 3 207

21,2 %
de índice
de feminización

Francia: 23,7 %
Internacional: 19,3 %

3,8 %
de índice
de absentismo

Francia: 6,92 %
Internacional: 1,4 %

91,3 %
de contratos
indefinidos

Francia: 94,1 %
Internacional: 71,4 %

104 090
horas de formación

Francia: 48 154
Internacional: 55 936

Apojar el desarrollo del Grupo mediante un servicio de contratación especializado

Las actividades industriales del Grupo se llevan a cabo utilizando una amplia variedad de herramientas, cada vez más diversificadas, que requieren competencias técnicas y reglamentarias específicas para adaptarse a la evolución de la actividad. Además, hay que reforzar la actividad del sector de los «residuos», esto en un contexto de crecimiento internacional que requiere nuevas competencias y un alto grado de movilidad del personal.

Por ello, el Grupo ha creado específicamente un departamento de contratación que ayude y apoye al personal operativo en las actividades que presentan escasez de personal. Trabajar por la mejora de las competencias de los empleados siguen estando en el centro de la política social del Grupo, a través de la formación continua como palanca principal del apoyo profesional.



Nuevos talentos

(Sudáfrica) Silindile Sibiya licenciada en Geografía e Hidrología. Actualmente se desempeña como técnico junior en el departamento de servicios técnicos.



Feminización de los cargos directivos

(Chile) Marisol Garrido, ingeniera civil y medioambiental, es la responsable de operaciones de Séché Group Chile.

Reforzar la igualdad de género en la cultura empresarial

Muchos de los empleos dentro del grupo son trabajos industriales pesados con sus especificidades, como el trabajo por turnos o continuo. Por ende, el índice de feminización es sensiblemente inferior a la de los ámbitos de laboratorio, comercial o administrativo. Sin embargo, el Grupo está trabajando en el aumento de mujeres en los puestos directivos.

Séché Environnement se compromete a transmitir una cultura de igualdad de género para animar tanto a hombres como a mujeres a interesarse por nuestras actividades. Numerosas medidas están implantadas o en proceso de implantación en nuestras filiales.



Estabilidad en el empleo

(Francia) Aurélien BOIVENT se incorporó al Grupo en 2014 y ha ocupado diversos cargos. Actualmente trabaja como director de operaciones tras haber seguido la mentoría de un director de instalaciones.

Crear un entorno de trabajo colaborativo para fomentar la cohesión de equipo

La mejora de los espacios y la reorganización de los horarios de trabajo facilitan a los empleados la conciliación de su vida privada y profesional para garantizar la salud y el bienestar de cada uno.



Índice de igualdad de género F/H
83/100

Mecomer (Italia)

SALUD Y SEGURIDAD DE LA PLANTILLA
más información en la pág.24

01

ENERGÍA Y CLIMA

Nuestros objetivos para reducir nuestras emisiones de gases de efecto invernadero están alineados con el Acuerdo de París, el cual pretende contener el aumento de la temperatura global muy por debajo de +2 °C. La consecución de nuestros objetivos depende de un plan de medidas cuantificado para reducir nuestras emisiones directas de gases de efecto invernadero. Al mismo tiempo, nuestras soluciones se centran en aumentar las emisiones evitadas de nuestros clientes mediante la valorización material y la valorización energética de los residuos.



Nuestros compromisos

- 25 %

de emisiones de GEI* (objetivo 2030)

+ 40 %

de emisiones de GEI* evitadas en las instalaciones de nuestros clientes (objetivo 2025)

300 %

de autosuficiencia energética (objetivo 2025)

Resultados de 2022

Validación por SBTi**

Nuestra estrategia climática, validada por el consorcio internacional de referencia

Objetivos de Desarrollo Sostenible a los que contribuye el Grupo:



MITIGACIÓN Y AHORRO

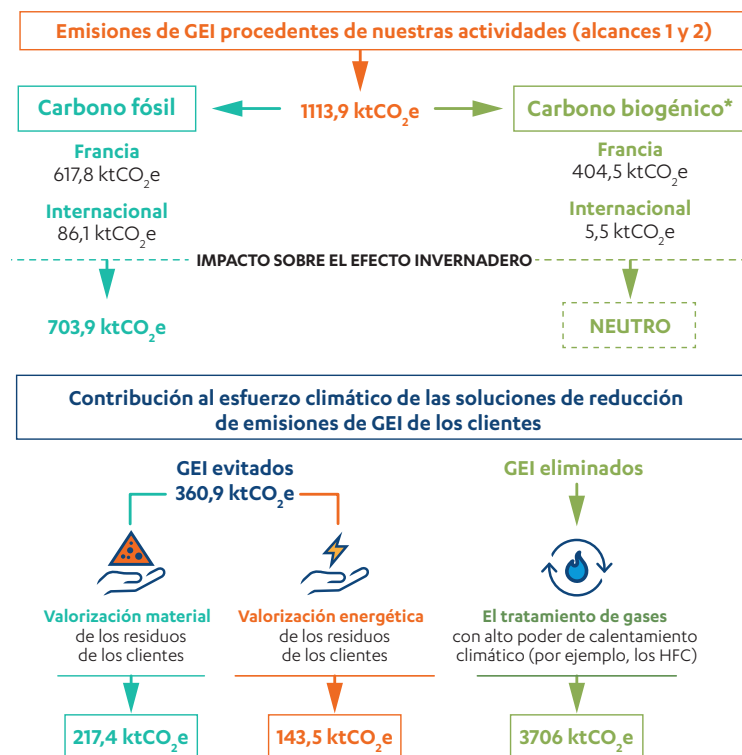
PILARES DE NUESTRA ESTRATEGIA DE ENERGÍA-CLIMA



Desde 2021, Séché Environnement aplica una ambiciosa estrategia para reducir su huella de carbono, validada por SBTi en 2022. Al mismo tiempo, puso en marcha un plan de sobriedad energética para reducir el consumo energético de las plantas mediante medidas de eficiencia energética y reducción del consumo.

NUESTRA HUELLA DE CARBONO

En 2022, Séché Environnement emitió 703,9 ktCO₂e fósil, emisiones directas de GEI procedentes del ciclo largo del carbono. Cabe señalar que, en las actividades de gestión de residuos, la mayor parte de las emisiones de GEI proceden del carbono contenido en los residuos. De este modo, las emisiones fósiles inducidas del Grupo (alcances 1 y 2) proceden principalmente de las actividades de incineración de residuos peligrosos (57 %), de incineración de residuos no peligrosos (21 %) y de almacenamiento de residuos no peligrosos (20 %).



NUESTROS COMPROMISOS

DESCARBONIZACIÓN

-25 % de emisiones de gases de efecto invernadero para 2030

Evolución: - 2,4 % sobre un crecimiento comparable en 2020 en Francia

+ 40 % de emisiones evitadas para sus clientes para 2025

Evolución: + 24,5 % a perímetro constante 2020 en Francia

ENERGÍA

- 10% de consumo de energía para 2025

Evolución: - 0,4 % a perímetro constante 2020 en Francia

300 % de autosuficiencia energética para 2025

Evolución: + 18,4 %

Para controlar y reducir su impacto en carbono y energía, **Séché Environnement está modificando sus prácticas y sus instalaciones industriales.**

Reducción del uso: reducir el consumo de energía y el impacto de carbono asociado con el uso de las instalaciones de oficinas o industriales con un alto consumo de energía, la automatización del apagado de luces, de la calefacción, de herramientas industriales o la modulación de la calefacción.

Eficiencia energética: reducción del consumo de energía (y del impacto de carbono asociado) de las oficinas y las plantas industriales con el cambio a led, concienciación sobre la conducción ecológica, inspección sistemática de las redes de aire comprimido y obras de mejora del aislamiento, entre otras.

1234,3 GWh/año producción de energía
(Francia y el extranjero, 2022)

Sustitución energética: sustitución de la energía comprada de origen fósil por energía renovable y de recuperación, producida principalmente por las instalaciones, que tiene un bajo impacto de carbono. Para ello, se está aumentando la producción local de electricidad fotovoltaica y se están electrificando algunos procesos industriales y de transporte.

Lucha contra las emisiones difusas de biogás: la descomposición de los residuos en los depósitos de residuos no peligrosos produce metano, un gas con un potencial de calentamiento global 23 veces superior al CO₂ y cuya captación se mejora aún más gracias a la eliminación de las fugas de los taludes, los pozos de captación y la instalación de valorización del biogás.

Senerval
Strasbourg
(Francia)

Sotref
(Francia)

EN EL TERRENO

NUESTRAS MEDIDAS PARA LA SOBRIEDAD ENERGÉTICA Y LA DESCARBONIZACIÓN DE NUESTRAS ACTIVIDADES

Valls Quimica: Se ha sustituido todo el sistema de gases del laboratorio por un nuevo equipo optimizado, más eficiente y más actual que reduce el consumo de energía.

Interwaste: El equipo de logística ha puesto en marcha varias aplicaciones tecnológicas para optimizar la recolección de residuos, reduciendo así el número de camiones en la carretera y aumentando la cantidad de residuos transportados por ronda. Estas mejoras tecnológicas van acompañadas de un programa de mantenimiento preventivo de la flota de vehículos.

Séché Chile: La planta de Sierra Gorda (Chile) cuenta con 64 paneles fotovoltaicos policristalinos. Se han sustituido sus baterías de ciclo profundo, lo que ha supuesto una reducción significativa del uso del generador y de los recursos fósiles. Esta modernización se apoya en una campaña de sensibilización de los colaboradores sobre la necesidad de reducir el consumo.

Sierra Gorda (Chile)

NUESTRAS SOLUCIONES DE VALORIZACIÓN ENERGÉTICA PARA REDUCIR SUS IMPACTOS

La electricidad, el vapor y el biogás producidos por la valorización de residuos permiten a los clientes de Séché Environnement, tanto empresas como organismos públicos, reducir su consumo de energías fósiles y su huella de carbono.

Así, se evitan 144 kt de emisiones adicionales de CO₂e de 2022 a 2025 gracias a la valorización de la energía baja en carbono. Varias unidades de valorización energética explotadas por el Grupo aumentarán también su capacidad de recuperación de calor para inyectar más vapor o agua caliente en las redes de calefacción urbanas o industriales.

Una nueva red de calefacción para descarbonizar la industria

En Isère, Trédi Salaise-sur-Sanne y GIE OSIRIS Roussillon han desarrollado una solución de ecología industrial a gran escala con el despliegue de una nueva red de calefacción que reduce significativamente el consumo de energía fósil en la principal plataforma química de Francia. El calor, producido por la valorización de la energía térmica liberada por Trédi Salaise durante las actividades de tratamiento de los residuos, es un factor de competitividad para el territorio.

Esta solución de economía circular supone un ahorro anual de carbono de aproximadamente 120 000 toneladas de CO₂e.

Producción de combustibles alternativos derivados de residuos

Interwaste produce dos tipos de combustible a partir de residuos en sus instalaciones de Germiston, uno sólido y otro líquido. El CSR sólido es un combustible recuperado de la trituración de ciertos tipos de residuos industriales secos no reciclables preclasificados y tiene un alto poder calorífico, similar al del carbón de grado A. Supone una alternativa sólida al uso de combustibles fósiles. Interwaste también produce un combustible alternativo generado a partir de residuos peligrosos seleccionados, como los hidrocarburos o los residuos químicos peligrosos. Este combustible líquido alternativo con valorización energética se transporta actualmente a una cementera, donde se usa por co-tratamiento.

Este proyecto pretende suministrar hasta 1000 toneladas de combustible al mes al incinerador.



Interwaste (Sudáfrica)

Biometano en Pas-de-Calais

Séché Environnement se ha asociado con Waga Energy para producir biometano a partir de los residuos de la planta de su filial Opale Environnement en Sainte-Marie-Kerque (Pas de Calais). Waga Energy construirá una unidad de depuración en la planta para transformar el gas emitido por la fermentación natural de los residuos (biogás) en biometano, un sustituto renovable del gas natural fósil.

En un contexto mundial de tensiones por el acceso al gas, este proyecto permitirá a la planta producir biometano local y evitar la emisión de 3300 toneladas CO₂e al año.

02

ECONOMÍA CIRCULAR

Dado el reto ligado al agotamiento de los recursos naturales y, más globalmente, a los impactos potenciales de su explotación sobre el medio ambiente, se hace crucial una organización más económica. Nuestros compromisos, soluciones y medidas, basados en el modelo de la economía circular, permiten desacoplar el crecimiento económico y el consumo de materiales.



Nuestros compromisos
+ 40 % de emisiones de GEI evitadas

en relación con actividades de economía circular y reciclaje, incluidos solventes y (objetivo 2025)

Resultados de 2022
+ 13 % de residuos valorizados

generados por la actividad del Grupo (2020-2022)

+ 33 % de materias primas secundarias* utilizadas

en los procesos internos (2020-2022)

Objetivos de Desarrollo Sostenible a los que contribuye el Grupo:



NUESTROS CONOCIMIENTOS TÉCNICOS

REGENERACIÓN Y RECICLAJE CON ALTO VALOR AÑADIDO

Históricamente, Séché Environnement se ha diferenciado por el reciclaje de alto valor añadido, como la regeneración de solventes y la recuperación de materiales poco comunes. Basándose en esta experiencia, el Grupo sigue invirtiendo en la mejora del rendimiento de estos procesos, así como en el desarrollo de nuevas técnicas para la purificación de productos químicos y la regeneración de disolventes en instalaciones de alto rendimiento y en operaciones de reciclaje de materiales poco comunes.

NUESTRA CULTURA DE INNOVACIÓN

Desde su creación, Séché Environnement despliega una estrategia de anticipación e innovación tecnológica que contribuye a reforzar su posición de especialista en el sector de los residuos, en particular de los residuos peligrosos con grandes exigencias técnicas.

El planteamiento multidisciplinario de nuestro departamento de Investigación y Desarrollo tiene por objeto:

- La mejora continua de los procesos existentes respecto a los retos de productividad, seguridad y cumplimiento normativo.
- El desarrollo de respuestas a las necesidades específicas de los clientes en materia de valorización y tratamiento de residuos, desarrollando y aplicando procesos ad hoc.
- La anticipación a los cambios normativos y sociales, con la exploración de nuevas áreas de ecodesarrollo.

RÉICI

Regeneración de insumos críticos para la industria

RÉICI es un programa de I+D para la creación de nuevas capacidades de producción para la regeneración de solventes, con el fin de responder a las necesidades de las industrias farmacéutica y química en un contexto de relocalización de la producción en el territorio nacional y de desarrollo de la economía circular baja en carbono.

El proyecto ha sido designado ganador de la convocatoria de proyectos «Relocalisation» 2021 del plan de relance económico francés.

Proyecto MMAtwo Reciclaje de polimetacrilato de metilo (PMMA)

Creación de una nueva cadena de valor de reciclaje de PMMA* basada en un innovador proceso de despolimerización térmica para sustituir a la antigua tecnología, contaminante y poco selectiva. El proyecto está terminado desde octubre de 2022. Ha reunido a 15 colaboradores y generado 6 solicitudes de patentes, se han generado varios cientos de kilogramos de MMA en bruto y regenerado (purificado) con purezas de hasta el 99,8 % en peso.

Se está estudiando un proyecto de industrialización y Speichim Processing podría participar en la fase de purificación del monómero producido antes de la repolimerización en PMMA.

Este proceso reduce las necesidades de energía en más de un 70 % y las emisiones de CO₂ en más de un 60% en comparación con el MMA virgen.

NUESTRO COMPROMISO

VALORIZACIÓN MATERIAL

+ 40 % de toneladas valorizadas para 2025

Concentración de esfuerzos en los solventes y el bromo, lo que permite a nuestros clientes reducir drásticamente sus emisiones de CO₂e.

Bromo

Regeneración de salmueras bromadas

Los equipos de Investigación y Desarrollo han hecho posible la reconversión de un incinerador de residuos peligrosos en una herramienta de regeneración de bromo. Los fabricantes de productos químicos pueden ahora beneficiarse de los recursos contenidos en sus residuos e integrar el bromo reciclado en su proceso de fabricación. Este proceso único combina la tecnología de purificación térmica de salmueras bromadas, con bucles de concentración, para recuperar el 99 % del bromo.

El proceso de regeneración del bromo de Tredi emite 2,25 toneladas de CO₂e por tonelada producida, mientras que la producción de una tonelada de bromo virgen en Asia emite 49 toneladas de CO₂e.

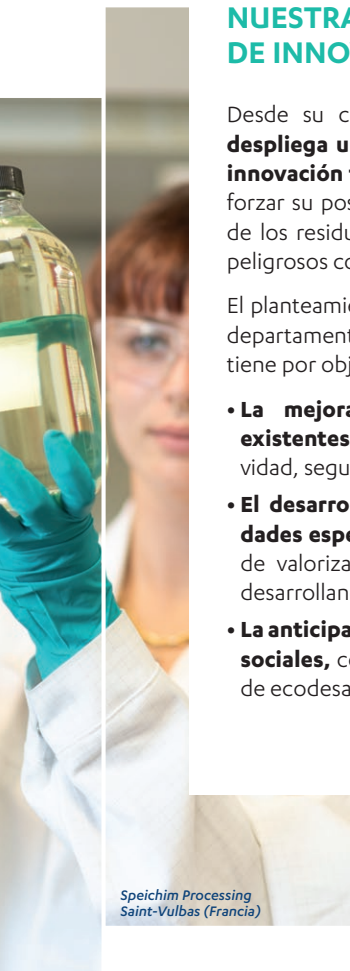


Para aumentar nuestra capacidad de regeneración de solventes y seguir ofreciendo así productos con menos carbono, hemos sustituido una de las columnas de destilación existentes en la planta de Saint-Vulbas para mejorar su rendimiento.

Laurent Carmona,
Director de Operaciones Industriales de Speichim Processing



Mecomer (Italia)



Speichim Processing
Saint-Vulbas (Francia)



EN EL TERRENO

NUESTRAS MEDIDAS PARA OPTIMIZAR NUESTROS PROCESOS Y REDUCIR NUESTROS RESIDUOS

Resultados (2020-2022)

+ 13 % de los residuos producidos por las actividades del Grupo se valorizan

+ 33 % de materias primas secundarias utilizadas en procesos internos en Francia

Consciente de que la economía circular no se limita al reciclaje, Séché Environnement optimiza su consumo y suministro responsables de materias primas y maximiza sus procesos para reducir sus impactos.

Proyectos de ecología industrial: identificación de las necesidades comunes de las instalaciones con las de las partes interesadas externas (creación de redes de calor urbanas e industriales).

Creación de bucles internos locales de valorización de materiales: las actividades de disposición final en depósitos de seguridad y estabilización son las principales consumidoras de materias primas del Grupo. Una parte de las necesidades está cubierta por el reciclaje interno (35 %) en Francia.

Iniciativas para reducir el consumo de materias primas: A partir de un estudio detallado de las propiedades fisicoquímicas de los residuos recibidos y de sus sinergias con determinadas materias primas, la planta de SEI Changé ha logrado optimizar su consumo de materias primas durante su proceso de estabilización/solidificación, inspirándose en las formulaciones de los cementos denominados «bajos en carbono».

Changé (Francia)

NUESTRAS SOLUCIONES DE VALORIZACIÓN MATERIAL PARA REDUCIR SUS IMPACTOS

Séché Environnement ofrece a sus clientes soluciones para la valorización de materiales y energía a partir de sus residuos, garantizando al mismo tiempo una fuerte trazabilidad en cada etapa.

Al contribuir a diversos ámbitos de la economía circular, Séché Environnement se integra normalmente como parte de una cadena de valor más amplia que incluye a los productores de residuos. Para estos últimos, el Grupo interviene indirectamente facilitando la orientación de sus residuos hacia canales donde se convertirán en materias primas secundarias.

Zero Waste to Landfill Nuevos flujos de recuperación de residuos

En Sudáfrica y Perú, Séché Environnement responde a la demanda sectorial de los grandes industriales que, motivados por sus compromisos ESG o por reformas reglamentarias, buscan reducir la cantidad de residuos que van a parar a los depósitos de seguridad creando nuevos flujos de valorización de residuos que reintegren el ciclo de producción.

El objetivo final es reducir drásticamente el impacto medioambiental del tratamiento en comparación con las prácticas actuales de eliminación.

Séché Eco Services Tratamiento de suelos contaminados

La plataforma de Roques-sur-Garonne, galardonada con la etiqueta Recyterre* en el nivel «Exemplaire», trata cada año más de 50 000 toneladas de tierras procedentes de obras o programas de acondicionamiento urbano en el área metropolitana de Toulouse. El 80 % de la tierra tratada procede de un radio inferior a 20 km.

Tras el tratamiento, más del 70 % de estas tierras puede reutilizarse en operaciones de rehabilitación.

* Recyterre : Creada para las obras públicas del Gran París, esta etiqueta de excelencia distingue a las empresas implicadas en iniciativas de valorización de suelos y ofrece fuertes garantías de trazabilidad.



SES Roques-sur-Garonne (Francia)



El Grupo se compromete a establecer sistemas cada vez más exigentes en términos de transparencia, fiabilidad y trazabilidad.

En este contexto, participamos en las mejoras y desarrollos de la plataforma nacional Trackdéchets para promover la desmaterialización de las fichas de seguimiento de residuos y la mejora de la trazabilidad de los residuos».



Alexandre Le Hannier,
Director de Operaciones
Industriales y encargado
del proyecto Trackdéchets

03

EL CICLO DEL AGUA

Las tensiones de los recursos hídricos difieren de un país a otro y el impacto del cambio climático está intensificando el estrés hídrico y la escasez de agua. Este contexto hace necesario la toma de conciencia sobre la importancia de la gestión sostenible del recurso. Por ello, estamos reforzando nuestras medidas de conservación de los recursos hídricos en nuestras plantas y desplegando soluciones de tratamiento de aguas industriales y saneamiento.



Nuestros compromisos

- 10 %

del consumo de agua (objetivo 2025)

Resultados de 2022

3 769 000 m³

de agua consumida
(Francia y el extranjero, 2022)

63,2 % de agua restituida

al medio natural
(Francia y el extranjero, 2022)

+ 17,5 % de agua reciclada

(Francia, 2020-2022)

Objetivo de Desarrollo Sostenible
al que contribuye el Grupo:



FORMALIZACIÓN DE NUESTRO PLAN DE REDUCCION DEL CONSUMO DE AGUA



El grupo Séché Environnement siempre ha trabajado para minimizar su presión sobre los recursos hídricos a través de medidas como la recolección de agua de lluvia, el reciclaje y la reutilización del agua de proceso, la eliminación de fugas y la reducción del consumo. Este método de funcionamiento se ha formalizado y ampliado en un plan de reducción del agua lanzado en 2022.

NUESTRO CONSUMO



3 769 000 m³
de agua consumidos
(Francia y el extranjero, 2022)

NUESTRO COMPROMISO

CONSUMO DE AGUA

- 10 % para 2025

para todo el Grupo, desglosado por instalación.

NUESTRA ESTRATEGIA PARA TODO EL GRUPO

En un contexto de crisis internacional del agua, Séché Environnement ha lanzado su plan de reducción del consumo de agua para el Grupo y sus plantas, principalmente para las que consumen más de 1000 m³ de agua al año. El plan refuerza las medidas y buenas prácticas existentes y estimula nuevas iniciativas para una reducción eficaz:

- **implantación de sistemas de medición precisos** en las plantas para identificar las medidas más pertinentes para reducir el consumo;
- **recolección y aprovechamiento del agua de lluvia;**
- **tratamiento y reutilización de los lixiviados** (fracción líquida producida por la medida combinada del agua de lluvia y la fermentación de los residuos en nuestros depósitos de residuos no peligrosos);
- **reciclaje y reutilización del agua de proceso.**

Durante 2022 en Francia ya se ha observado una disminución del consumo de agua del 2 % (sobre una base de crecimiento comparable) y un aumento del agua reciclada del 17,5 % en comparación con 2020 en Francia.

EN EL TERRENO

Medir para consumir mejor

Valls Química mide su consumo de agua en relación con sus diferentes usos para adaptar sus medidas de reducción del consumo a los usos reales.

Reciclar y reutilizar el agua de proceso

Tredi Salaise ha aplicado importantes medidas para reducir su consumo de agua: reciclaje de agua, alimentación en cascada y desconcentración de las columnas de lavado para recolectar el agua.

Ahorro del 6 % en el consumo de agua desde 2020.

Reciclar aguas residuales industriales gracias a una planta de tratamiento propia

La planta de Ecocentro Chilca (Perú), situada cerca de Lima en un ecosistema desértico costero, cuenta con su propia planta de tratamiento de aguas residuales industriales que planean reciclar. Se utilizarán para el riego de zonas verdes y para el control del polvo.

En 2022, a pesar del aumento de la actividad, la planta ha registrado una reducción del consumo de agua (- 3 % respecto a 2020).

Invertir en instalaciones industriales

La planta de Sotrefi ha invertido recientemente en un evaporador-reciclador de agua de menor consumo.

Ahorro del 33 % en el consumo de agua desde 2020.

FORTALECIMIENTO DE NUESTRA EXPERIENCIA EN EL CICLO DEL AGUA



En 2022, Séché Environnement finalizó la integración de Séché Assainissement y Séché Traitement des Eaux Industrielles (STEI). Con estas adquisiciones, el Grupo refuerza su experiencia en el ciclo de las aguas industriales y amplía su gama de servicios a la industria, que completan a la perfección sus actividades de gestión de los efluentes industriales.

NUESTRAS SOLUCIONES PARA PRESERVAR LOS RECURSOS HÍDRICOS

Mantener la calidad del agua

Reducir la contaminación del agua y de los efluentes eliminando la presencia de sustancias tóxicas, como metales, sustancias químicas y otros agentes contaminantes presentes en las aguas residuales industriales. Permite devolver el agua al medio natural para limitar la presión sobre el recurso.

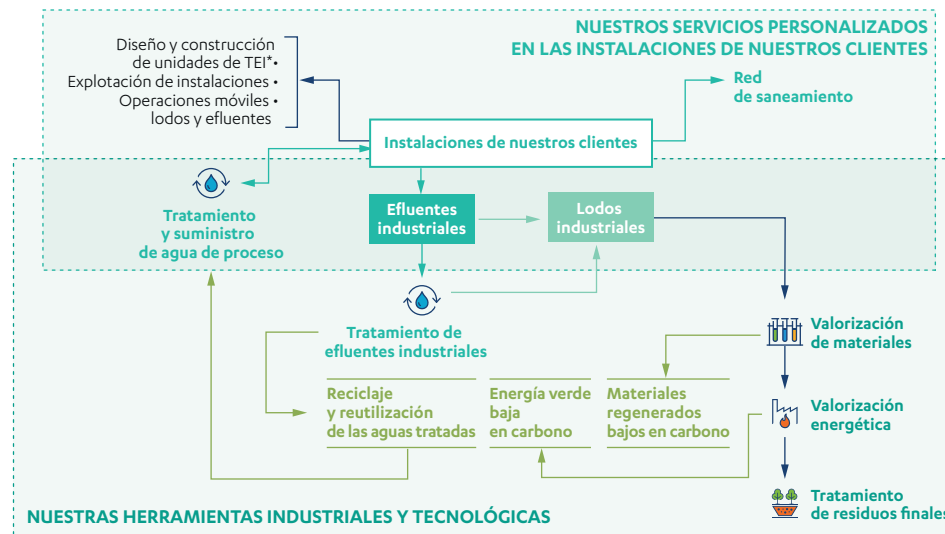
Preservar la biodiversidad acuática

Las sustancias tóxicas presentes en las aguas residuales industriales pueden tener un impacto negativo en la vida acuática (fauna y flora), provocando la degradación de ciertas especies y la alteración de los ecosistemas. Al eliminar o reducir estas sustancias tóxicas, el tratamiento de las aguas industriales contribuye a la protección de la biodiversidad y a la conservación de los hábitats acuáticos.

Cumplir las normas y reglamentos medioambientales locales sobre la protección del agua.

Las empresas industriales están obligadas a cumplir la legislación vigente en materia de vertido de aguas residuales. El tratamiento de las aguas industriales permite cumplir estos requisitos.

OFERTA INTEGRADA de gestión del ciclo del agua



EN EL TERRENO

Tratamiento de efluentes directamente in situ

Diseño, construcción y explotación de una unidad de tratamiento de aguas residuales (que contienen principalmente nitrógeno y moléculas orgánicas complejas) para un fabricante de pólvora y explosivos.

El tratamiento consiste en la neutralización de la sosa seguida de un tratamiento biológico unido a procesos de flotación y filtración para permitir el vertido seguro del agua al medio natural.



Séché Assainissement (Francia)



Séché Assainissement (Francia)

4 CONTROL DE RIESGOS Y PELIGROSIDAD

Nosotros, al igual que nuestros clientes, estamos expuestos a riesgos industriales, medioambientales y climáticos. Para minimizar estos riesgos, nuestra experiencia con la peligrosidad ofrece a nuestros clientes soluciones de asistencia, remediación y emergencia. En nuestras propias plantas, se ha llevado a cabo un análisis de los riesgos vinculados al cambio climático; las medidas de prevención para la salud y la seguridad de nuestros empleados sigue siendo el centro de nuestros retos prioritarios.



Nuestros compromisos

- 7 puntos de TF1

respecto a 2019 (Francia)

Resultados de 2022

63% de los ingresos contributivos

realizados por las actividades de valorización y tratamiento **de residuos peligrosos**

Análisis de riesgos climáticos

en más de 40 plantas en Francia y en el extranjero

Objetivos de Desarrollo Sostenible a los que contribuye el Grupo:



NUESTRAS SOLUCIONES PARA MINIMIZAR LOS RIESGOS INDUSTRIALES Y MEDIOAMBIENTALES



Como especialista en la gestión de la peligrosidad, Séché Environnement ofrece a sus clientes, tanto industriales como organismos públicos, soluciones innovadoras para la prevención y remediación de sus riesgos industriales y medioambientales: gestión de riesgos, planes operativos internos e intervenciones de emergencia como «último recurso».

En Francia, Séché Environnement ayuda a sus clientes a minimizar sus riesgos industriales mediante el establecimiento de contratos de asistencia POI (plan operativo interno), obligatorios según la normativa Post Lubrizol para las plantas Seveso*:

- estar preparados en todo momento;
- apoyar las relaciones con los departamentos gubernamentales y las partes interesadas;
- preparar una intervención de emergencia eficaz;
- formar y entrenar al personal.

Como último recurso, los equipos de Séché Environnement están especialmente formados para las intervenciones de emergencia y tienen competencias en química, biología, riesgos pirotécnicos y radiológicos, etc.

El carácter multidisciplinar de los equipos permite definir la medida de intervención de emergencia más adecuada, pero también encontrar una solución para todas las situaciones de amenaza medioambiental o de contaminación accidental del patrimonio natural:

- accidentes industriales con impacto medioambiental (fugas, incendios, explosiones, etc.);
- accidentes de transporte por carretera o ferrocarril con derrame de productos contaminantes (hidrocarburos, metales pesados, disolventes, ácidos, productos fitosanitarios, etc.);
- catástrofes naturales (inundaciones, incendios, etc.);
- contaminación marítima y fluvial.

* Las plantas de Seveso producen o almacenan sustancias que pueden ser peligrosas para las personas y el medio ambiente. Están sujetas a una normativa muy estricta cuyo objetivo es identificar y prevenir los riesgos de posibles accidentes para limitar su impacto.



SUI (Francia)



SUI (Francia)

EN EL TERRENO

Séché Urgences Interventions (SUI):

En 2022, SUI llevó a cabo varias intervenciones, entre ellas el desmantelamiento de un contenedor de baterías de litio y condensadores a raíz de un incendio; la limpieza de una cuenca pluvial contaminada accidentalmente por productos fitosanitarios a raíz de fuertes lluvias; y la descontaminación de una autopista y los terrenos circundantes tras la extinción por los bomberos del incendio de un camión.

Spilltech: En abril de 2022, la provincia de KwaZulu-Natal, en Sudáfrica, sufrió inundaciones masivas que generaron muchas víctimas y destruyeron infraestructuras. La catástrofe tuvo

graves consecuencias para diversas instalaciones industriales y áreas privadas. Dichas inundaciones provocaron contaminaciones, en especial el bloqueo de los sistemas de evacuación de agua y el vertido de productos y residuos peligrosos que alcanzaron los ríos y el océano.

Spilltech movilizó personal y recursos durante seis meses en todo el país para ayudar a limpiar la contaminación generada. Con la aceleración del cambio climático, los equipos de Spilltech se preparan para intervenir cada vez con más frecuencia en este tipo de catástrofes.



Spilltech (Sudáfrica)

NUESTRA ESTRATEGIA DE ADAPTACIÓN FRENTE AL RIESGO CLIMÁTICO



En una lógica de adaptación necesaria, Séché Environnement ha realizado un análisis de su exposición y vulnerabilidad a los riesgos climáticos. Este análisis se centró en la exposición a los riesgos físicos y transitorios tanto a nivel de grupo como a nivel de las instalaciones.

ESTUDIO DE EXPOSICIÓN Y VULNERABILIDAD

El estudio de exposición a los riesgos climáticos se realizó mediante una cartografía de los principales riesgos físicos en los que incurren las instalaciones industriales. Séché Environnement ha completado este análisis con un estudio de la vulnerabilidad de las instalaciones a los riesgos físicos, cruzando los datos vinculados a la exposición al riesgo con parámetros de sensibilidad y capacidad de resiliencia, específicos del Grupo y de sus actividades.

Análisis del Grupo
45 plantas principales en Francia y en el extranjero

Riesgos evaluados

- ✓ Movimiento de tierras
- ✓ Terremoto
- ✓ Inundación
- ✓ Contracción e hinchamiento de arcillas
- ✓ Ola de calor
- ✓ Sequía

NUESTRO SISTEMA DE SEGUIMIENTO DE LOS RIESGOS CLIMÁTICOS

Como resultado de este estudio, el Grupo ha puesto en marcha un sistema de seguimiento de los riesgos climáticos a corto y largo plazo, basado en varias características del riesgo.

Esta identificación se complementó con una evaluación de los impactos financieros de ciertos riesgos climáticos basada en casos concretos, indispensable para emprender una iniciativa de adaptación.

NUESTRAS MEDIDAS DE ADAPTACIÓN

El seguimiento de los riesgos climáticos se complementa con medidas de adaptación al cambio climático aplicadas por las plantas y por el plan de sobriedad del agua.



Acondicionamiento de equipos



Reducción de las extracciones de agua



Ampliación de las cuencas de retención de agua

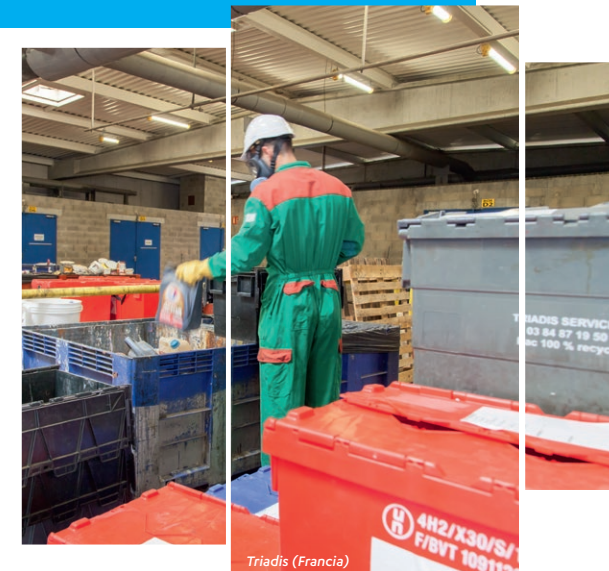


Refuerzo de los equipos de prevención y extinción de incendios

SOLARCA, EXPERTA EN SOLUCIONES A MEDIDA PARA LA TRANSICIÓN ECOLÓGICA

En respuesta a las ambiciones de la Comisión Europea de impulsar el «Pacto Verde Europeo», están surgiendo nuevas energías, como la **construcción de la mayor planta de hidrógeno verde de España**.

Solarca participó en los trabajos preoperativos, incluida la limpieza de los sistemas de distribución de oxígeno e hidrógeno. El desengrasado, decapado y pasivado de los tubos de acero inoxidable fueron pasos fundamentales para una puesta en servicio segura y satisfactoria.



Triadis (Francia)

TRIADIS ÉTAMPES SE ADAPTA A LA OLA DE CALOR

La primera planta en alertar al departamento de Desarrollo Sostenible del Grupo sobre los efectos nefastos de la ola de calor, esta plataforma de segregación, clasificada como Seveso de umbral alto, ya ha introducido soluciones de adaptación a los riesgos climáticos, en particular para la seguridad de sus instalaciones, en concreto:

- la construcción de edificios abiertos;
- cámaras térmicas de vigilancia;
- mallas de protección ultravioleta;
- nebulizadores para reducir la temperatura.

NUESTROS COMPROMISOS

SALUD Y SEGURIDAD EN EL TRABAJO



Speichim
Processing
Saint-Vulbas
(Francia)

La salud y la seguridad en el trabajo son retos importantes para Séché Environnement y son objeto de fuertes compromisos de rendimiento extra-financiero. Además del cumplimiento de la normativa, Séché Environnement aplica prácticas y medidas preventivas para proteger la salud y la seguridad de sus empleados, evitar accidentes y enfermedades profesionales y promover una cultura de la seguridad dentro de su organización.

NUESTRAS MEDIDAS DE PREVENCIÓN DE RIESGOS LABORALES

El programa de prevención de riesgos laborales pretende reforzar la cultura de seguridad de todos, teniendo en cuenta las características locales de cada instalación:

- **Comunicaciones en torno a la seguridad**
 - Mascota de seguridad para Francia y el extranjero
 - Evento por el Día Internacional de la Seguridad
 - Carteles de sensibilización sobre riesgos inspirados en la biodiversidad
- **Estándares de seguridad**
 - Directrices de referencia de seguridad del Grupo
 - Herramientas de evaluación de la madurez de las instalaciones
 - Normas «VITAL» que salvan vidas (control operativo)
 - > cultura de riesgo cero
 - Planes de prevención y protocolos desmaterializados
- **Prevención de los trastornos musculoesqueléticos (TME)**
 - Formación de «referentes de ergonomía»
 - Campañas de sensibilización sobre los TME

Lanzamiento de la norma MASE en las instalaciones

MASE (siglas en francés de Manual de mejora de la seguridad de las empresas) es una norma del sistema de gestión de la salud y la seguridad en el trabajo. Su filosofía se basa en la prevención de accidentes mediante la creación de una organización con el objetivo de evitar y prevenir la aparición de accidentes y situaciones peligrosas.

NUESTROS INDICADORES DE SALUD Y SEGURIDAD

ÍNDICE DE FRECUENCIA*

TF1 Francia: 10,42
TF1 internacional: 7,08

ÍNDICE DE GRAVEDAD**

TG Francia: 1,3
TG internacional: 0,18

EN EL TERRENO

Reto de salud y seguridad: Realización de retos diarios por más de 1000 empleados: actividades físicas individuales y en equipo (caminar, correr, montar en bicicleta), quizzes informativos y de concienciación al igual que retos fotográficos para destacar las buenas prácticas en materia de salud, seguridad y ecología.

Campaña de carteles de seguridad: Una operación de sensibilización sobre buenas prácticas de seguridad inspirada en la biodiversidad, diseñada en colaboración con los ecólogos del Grupo.

Formación/concienciación del personal sobre la seguridad en el trabajo: Campaña de carteles «Safety is First» sobre seguridad cotidiana y formación específica sobre trabajos en altura y manipulación de productos químicos (Valls Química).

Ejercicios de estiramiento y calentamiento integrados en la rutina diaria de los equipos de la plataforma de clasificación: Como parte de la iniciativa de prevención de los TME (trastornos musculoesqueléticos), estos ejercicios permitirán a los empleados mejorar la resistencia mecánica de los músculos y hacer que los tendones sean más elásticos, reduciendo así el riesgo de desgarros y distensiones.

Estos ejercicios favorecen la transmisión de información motora y sensorial al sistema nervioso, lo que reduce el riesgo de caídas y movimientos en falso, y también ayudan a aumentar la atención y la concentración, previenen lesiones y favorecen un sueño de calidad, entre otros beneficios.

Los suricatos, conocidos como los «centinelas del desierto», viven en las llanuras del suroeste africano, en un lugar de inmensa y perfecta...

« En todas partes no siempre se tiene ojos: ¡la seguridad de cada uno depende de la vigilancia de todos! »

¿Tiene usted alguna pregunta? Contacte su responsable de seguridad.

Cada miembro de una colonia de suricatos desempeña un papel en la vigilancia, la identificación y la alerta de sus compañeros sobre los peligros que los rodean. Al mantenernos alerta cada uno de nosotros, multiplicamos las posibilidades de identificar los riesgos y, por tanto, de prevenir el peligro, para nosotros y para los demás. Tomemos el ejemplo de los suricatos. La vigilancia de cada persona contribuye a garantizar que todos estemos a salvo.



05

DESCONTAMINACIÓN Y CONSERVACIÓN DE LA BIODIVERSIDAD

En un momento de erosión global de la biodiversidad, el papel de las empresas es primordial: evitar y luego reducir nuestros impactos sobre la biodiversidad y, más allá, contribuir activamente a la protección y restauración de los ecosistemas. Nuestra estrategia, denominada **Acción Durable para la Naturaleza (ADN)**, consiste en la protección del medio ambiente alrededor de las instalaciones del Grupo, la gestión de los ecosistemas, la conservación de las especies y la implementación de estas prácticas en toda nuestra cadena de valor.



Nuestros compromisos

Nuevo ciclo 2023-2027

con el doble de plantas comprometidas con act4nature

Resultados de 2022

Finalización de «act4nature» 100%

Ciclo 2018 - 2022

6 grandes instalaciones

han obtenido la certificación ECOCERT Engagement Biodiversité

Objetivo de Desarrollo Sostenible al que contribuye el Grupo:



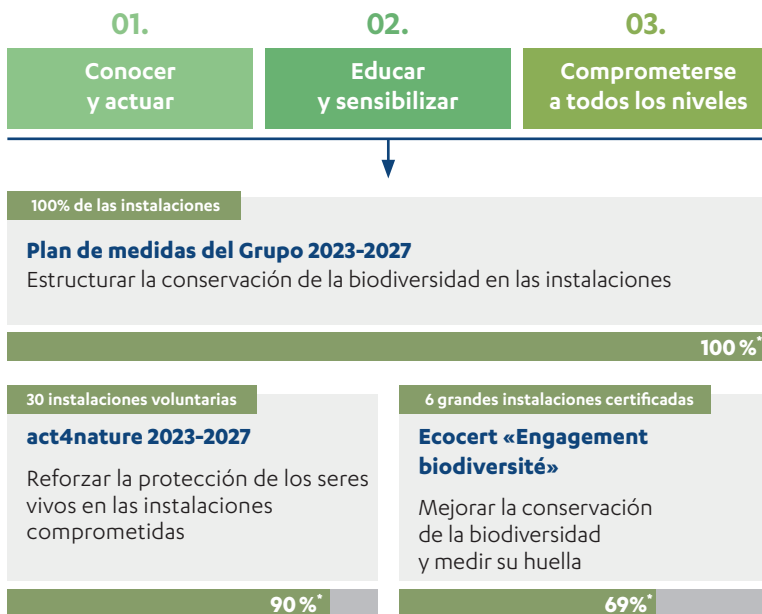
NUESTROS COMPROMISOS HISTÓRICOS Y ESTRATÉGICOS PARA LA BIODIVERSIDAD



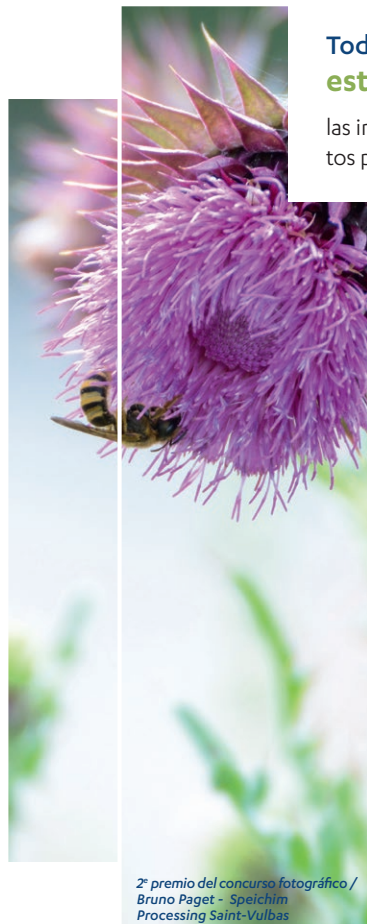
Precursora en este campo desde la fundación de la empresa, Séché Environnement se destaca por su especial atención a los ecosistemas y los territorios. Su iniciativa global se basa en el conocimiento de su equipo de ecólogos, sus más de treinta años de experiencia y sus valores corporativos que favorecen un enfoque a largo plazo en sus plantas. El año 2022 marca el final del primer ciclo de compromiso con act4nature y la preparación de un nuevo ciclo 2023-2027 con la duplicación del número de plantas comprometidas voluntariamente con esta iniciativa.

Todo el Grupo está implicado en la conservación de los seres vivos

las instalaciones implicadas adoptan diferentes planteamientos en función de sus contextos particulares, pero **cada plan de medidas de biodiversidad se apoya en tres pilares:**



* De la superficie territorial del Grupo



2º premio del concurso fotográfico / Bruno Paget - Speichim Processing Saint-Vulbas

ACT4NATURE

El primer ciclo de Act4nature ayudó a establecer una dinámica en las instalaciones voluntarias. Para el periodo 2023-2027, el compromiso se ha reforzado con el doble de instalaciones voluntarias, para un total de 30 instalaciones comprometidas, 25 de ellas en Francia y 5 a nivel internacional (Perú, España, Chile y dos instalaciones en Sudáfrica).



DRIMM (Francia)

Ciclo 2018-2022 Compromisos completos al 100 %

- **Respetar los territorios**
20 acondicionamientos creados para la biodiversidad.
- **Difusión de buenas prácticas**
23 colaboraciones entre las plantas y sus actores territoriales.
- **Desarrollar la cultura empresarial**
17 proyectos de sensibilización organizados en las plantas para los colaboradores y las partes interesadas.
- **Convertirse en actor**
17 ciclos de animación, 12 de ellos sobre el tema de la alimentación y los residuos.

Nuevo ciclo 2023-2027 30 plantas voluntarias



- **Al menos 4 medidas en cada planta** (hasta 2027).
- **Un embajador** de la biodiversidad por planta con un presupuesto dedicado.
- **Creación de una dinámica participativa** con los empleados y el territorio.
- **Verificación de las medidas** por partes interesadas externas.
- **Informe anual** de las medidas.

EN EL TERRENO

PANORÁMICA DE LOS ACONDICIONAMIENTOS REALIZADOS EN NUESTRAS PLANTAS



Refugios para anfibios y reptiles: estanques temporales y permanentes, muros bajos, hibernáculos, zonas de nidificación, zonas de gestión específicas para reptiles.

80 estanques creados, la mayoría de ellos en zonas ecológicas sensibles.

Desarrollo de la vegetación: Setos altos y bajos, en pendientes, siembras, repoblaciones forestales, etc.

70 km de setos plantados entre 2010 y 2022 en instalaciones con alto potencial de biodiversidad.

Refugios para aves y murciélagos: Cajas nido, montones de piedras y acondicionamiento de buhardillas para crear refugios para aves rapaces y otras especies.

Prácticas de gestión de espacios naturales: Siega tardía, eco-pastoreo y evolución libre para mantener los espacios verdes y preservar ciertos animales (cabra de las fosas bretona, oveja de las Landas, gallinas, vaca pie noir bretona, etc.).

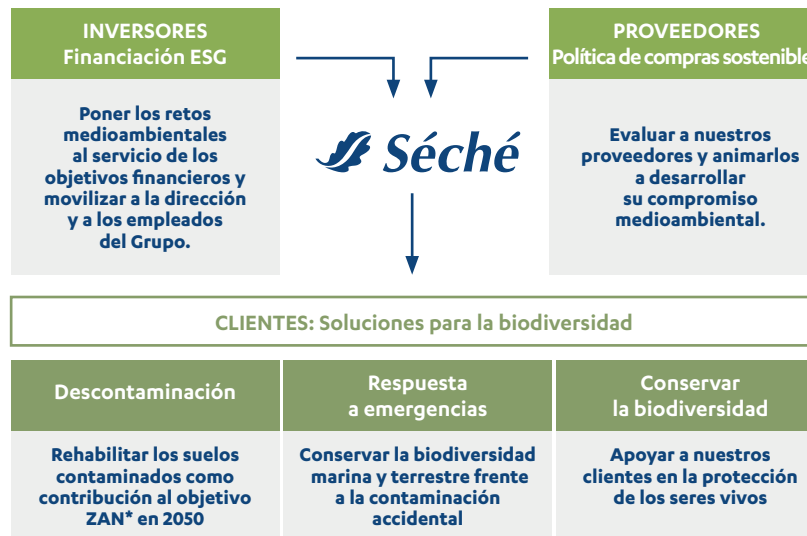
Acondicionamientos y refugios con fines educativos: Las espirales aromáticas y los hoteles de insectos, complementarios a las plantaciones y los microhábitats, ayudan a atraer polinizadores, arácnidos y otros invertebrados.

Hábitats y microhábitats: Humedales, praderas de flores, praderas húmedas, franjas de arena, zonas de refugio para tortugas víctimas del tráfico ilegal.

DRIMM (Francia)

LA BIODIVERSIDAD ES UNA PRIORIDAD PARA NUESTROS PROVEEDORES, INVERSORES Y CLIENTES

Las medidas del Grupo en favor de la biodiversidad no se quedan entre sus cuatro paredes. La atención prestada al tema se despliega por toda su cadena de valor, y más particularmente en sus clientes.



* Siglas en francés de «cero artificialización neta»

Programa de desarrollo de la biodiversidad para un actor económico del oeste de Francia

El departamento de Biodiversidad de Séché Environnement ayudó a un actor económico del oeste de Francia a minimizar su huella sobre los organismos vivos: acondicionamientos tales como la creación de un estanque y refugios para la fauna, puesta en marcha de una estrategia de sensibilización de los empleados acerca de la biodiversidad, seguimiento paisajístico, integración de iniciativas ecológicas in situ.

Rehabilitación de un polígono industrial en el sur de Francia, un proyecto de desarrollo económico

Situados a las puertas de Marsella, los equipos de Séché Éco-Services participaron en el proyecto de acondicionamiento y desarrollo de una zona logística de 62 hectáreas con el apoyo de actores privados y públicos. Al participar en la rehabilitación de esta terreno industrial en desuso, **Séché Environnement participa en la lucha contra uno de los factores más impactantes de la erosión de la biodiversidad: la artificialización del suelo. El objetivo es poner límite a la expansión urbana.** Desde junio de 2021, los equipos de Séché despliegan toda su experiencia para descontaminar esta zona, afectada por muchos años por actividades altamente contaminantes.



Recursos dedicados

Equipo de Biodiversidad: 6 ecólogos
Presupuesto anual para la biodiversidad: 1 mill. €



MOSAICO DE NUESTRAS MEDIDAS LOCALES

Las transiciones sociales, societales y medioambientales se materializan lo más cerca posible de los territorios mediante la multiplicación de las acciones locales de RSE. Esta presentación ofrece una visión general de las iniciativas que hemos adoptado de cara a nuestras partes interesadas internas y externas.



Medidas sociales



Interwaste

Con ocasión del Día Internacional de Nelson Mandela para la «promoción de una cultura de paz», se prepararon varios centenares de sándwiches acompañados de una pequeña nota positiva y que se distribuyeron a familias desfavorecidas.

Spilltech

El proyecto Spilltech Rally to READ KwaZulu Natal 2023 proporciona recursos y formación a los docentes de escuelas de zonas urbanas que escolarizan a niños provenientes de las comunidades desfavorecidas.



Valls Química e Ibertredi

Talleres de formación sobre salud mental para todos los colaboradores de forma voluntaria: comunicación no violenta, gestión del estrés, gestión del tiempo, comunicación asertiva y optimismo.



Séché Group Perú

Jornadas «La fruta del mes» para concienciar sobre el consumo de fruta y verdura y la alimentación saludable.



Trédi Salaise

Movilización en dos jornadas mundiales de información y detección: prevención del cáncer de mama en octubre y «Movember» para sensibilizar acerca de las enfermedades masculinas.

Speichim Saint-Vulbas

El programa de los talleres temáticos Safety Days 2022 estuvo formado por el transporte de materiales peligrosos, el uso de equipos de respiración autónomos (ERA), el manejo de extintores y la prevención de trastornos musculoesqueléticos.



Mecomer

El 80 % de los traslados de residuos al extranjero se realizan por ferrocarril.

Séché Group Perú

Organización de las actividades de sensibilización «Vive mi vida», una jornada donde se aprende del trabajo de otro empleado de la empresa; y «Mi familia me visita», la visita a la planta por parte de las familias.

Solarca SL

Certificación de compra de energía 100 % renovable expedida por la CNMC (Comisión Nacional de los Mercados y la Competencia) de España.

Francia

Aumento de las reuniones sobre desarrollo sostenible con los colaboradores: información y sensibilización sobre la reducción de los impactos medioambientales (presentaciones, sensibilización y seminarios online).

Valls Química

ISCC (Certificación Internacional de Sostenibilidad y Carbono) PLUS, del sector de la economía circular, reconocida por proveedores y compradores de materiales reciclados.

UTM

Aprovechamiento del calor residual del tratamiento de los recipientes de las bombonas de acetileno (reducción del 16 % del consumo de gas por bombona).

Medidas por el clima



MOSAICO DE NUESTRAS MEDIDAS LOCALES (CONTINUACIÓN)



Acciones de biodiversidad

Sénerval

Participación de los empleados de la unidad de valorización energética de Sénerval en la operación internacional Rhine-CleanUp de limpieza de las orillas del Reno



DRIMM

Visita de 150 jóvenes del Servicio Nacional Universal francés a la división de valorización y tratamiento de residuos de Montech-Escatalens (Francia): sensibilización acerca de iniciativas de prevención y reducción de residuos, clasificación de envases y canales de reciclaje.



Medidas de conservación recursos hídricos

Moz Environmental

Creación de un pozo comunitario alrededor del embalse de la instalación, que proporciona a la comunidad local agua potable para su uso y consumo diarios.



Interwaste Durban

En colaboración con otras empresas locales, campaña de recolección de agua potable para las comunidades afectadas por las inundaciones en la provincia de Kwa Zulu Natal y el colapso de la infraestructura hidráulica.

Moz Environmental

Creación de un huerto de frutas y verduras regado con aguas residuales tratadas de la depuradora. La cosecha permite a los empleados aprender a cocinarlos, degustarlos in situ y llevárselos a casa.

Interwaste

Participación con un fabricante de alimentos en la recolección de envases de yogur de polipropileno, clasificación y transformación en ladrillos ligeros utilizados en la construcción de aulas y centros de aprendizaje.

Medidas de economía circular



Interwaste

Creación del Centro de la Biodiversidad en Germinston (Sudáfrica): plantación de árboles autóctonos, espacios comunes, valorización de los biomas regionales, medida de educación medioambiental.

Solarca

Apoyo a la iniciativa ROBA AMIGA, una medida social y medioambiental para la recogida y reutilización de ropa y el reciclaje de materiales textiles.

Valls Química

Instalación de colmenas vigiladas por cámaras en la instalación para estudiar el comportamiento de las abejas y su importancia en los ecosistemas.



Séché Group Chile

Mecenazgo de competencias con Chilenter, fundación para la reducción de la brecha digital según los principios de la economía circular (recondicionamiento de ordenadores).

Francia

Ecopastoreo en cinco plantas de Francia (La Croix-Irtelle, Changé, Le Vigeant, Hombourg, Sainte-Marie-Kerque): mantenimiento de espacios verdes y zonas de difícil acceso (humedales, taludes, fosos, zonas de paneles solares).



Mecomer

Reunión informativa sobre el tema de la economía circular con estudiantes de secundaria de la ciudad de Lissone (Italia): educación medioambiental y conocimiento de las profesiones de la economía circular.

Mecomer

Creación de un jardín de empresa en el marco de un proyecto de extensión y sensibilización medioambiental.

Francia

Jornada de la biodiversidad en la región de Auvernia-Ródano-Alpes para los comités de biodiversidad de las instalaciones y filiales de Séché Environnement con los actores locales y las asociaciones naturalistas.

Chile, Sudáfrica, Perú

Campañas internas sobre clasificación de residuos, sensibilización sobre gestos ecológicos en la oficina y en casa.

CIFRAS CLAVE

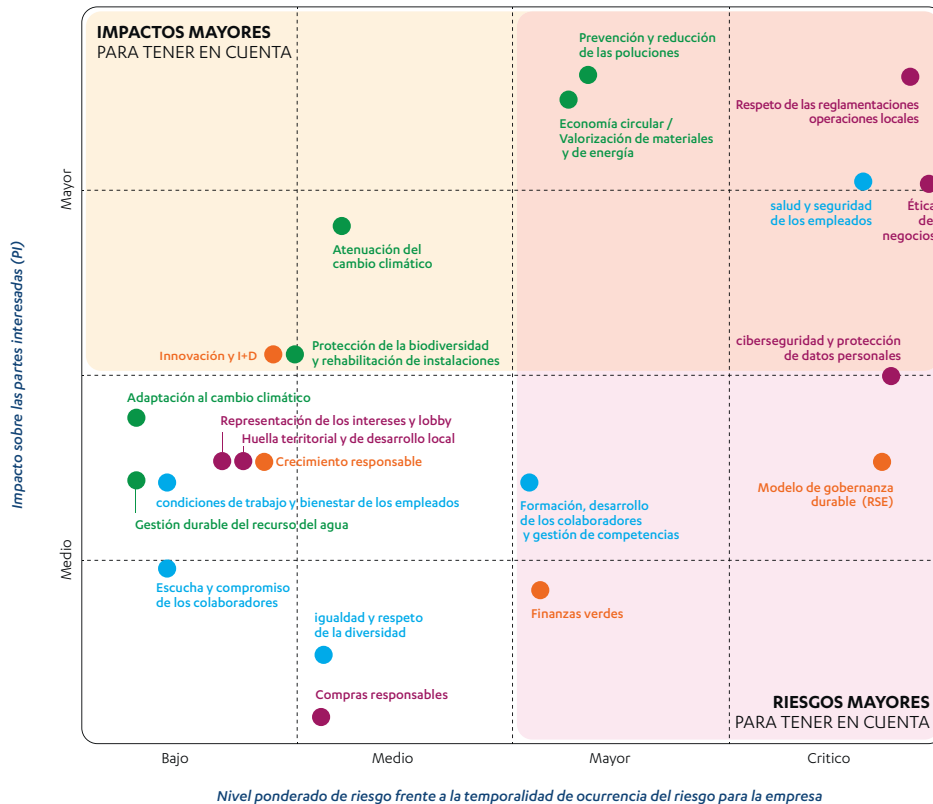
EMPRESA	
Ingresos y clientes	
Ingresos	895,3 mill. €
Resultado neto	44,6 mill. €
Cotizaciones en bolsa	+ 25 %
% de distribución de ingresos por tipo de actividad	
Economía circular y descarbonización	32 %
Gestión de la peligrosidad	23 %
Servicios	45 %
% de distribución de ingresos por tipo de residuo	
Residuos peligrosos	63 %
Residuos no peligrosos	37 %
% de distribución de ingresos por tipo de cliente	
Organismos públicos	17 %
Industriales	83 %
% de distribución de ingresos en Francia e internacional	
Francia	70,3 %
Internacional	29,7 %
Gobernanza	
Acciones en posesión directa e indirecta de la familia Séché	69,02 %
Ubicaciones	
+ 120 instalaciones en 15 países	

RECURSOS HUMANOS	
Personal	
Plantilla del Grupo	5715
Francia	2508
África meridional	2021
Latinoamérica	863
Europa (excluida Francia)	323
Contratos indefinidos	
91,30 %	
Índice de feminización	
Total	21,20 %
Formación	
Número de horas	104 090
Número de empleados formados	86,14 %
* TFI de empleados	
10,42 (Francia) - 7,08 (Internacional)	

CLIMA Y BIODIVERSIDAD	
Balance energético	
Generación de energía recuperada del Grupo	1 234,3 GWh
de los cuales son renovables un	32,6 %
Autosuficiencia energética	206 % a nivel del Grupo y 247 % en Francia
Emisiones de GEI	
Emisiones de GEI generadas por Séché (alcances 1 y 2)	1113,9 ktCO₂e
de los cuales son biogénicos un	36 %
Emisiones de GEI evitadas procedentes de la valorización energética y material de los residuos	360,9 ktCO₂e
Emisiones de GEI eliminadas	3706 ktCO₂e
Compromiso 1: emisiones de GEI	Reducción del 25 % de las emisiones para 2030 Reducción del 10 % hasta 2025
Compromiso 2: emisiones de GEI evitadas	40 % más de emisiones de GEI evitadas por nuestros clientes para 2025
Progreso de los compromisos de las 17 plantas implicadas con act4nature	
100 %	
Finanzas verdes	
4 bonos de impacto	I+D
	24 patentes

NUESTRO ANÁLISIS DE DOBLE MATERIALIDAD

Con el fin de llevar a cabo una política de desarrollo sostenible coherente con los retos sociales, societales y medioambientales, Séché Environnement actualizó su análisis de doble materialidad a finales de 2022.



El análisis de doble materialidad permite considerar los riesgos y las oportunidades para la empresa, así como sus impactos. Estos resultados orientan la estrategia, refuerzan las medidas existentes y permiten elaborar nuevos planes de acción.

Este informe detalla algunos temas claves para el grupo durante 2022. Por lo tanto, no pretende ofrecer una visión exhaustiva del análisis de materialidad.

Para una visión exhaustiva, el análisis de materialidad esta disponible en línea en la declaración de rendimiento extra financiero.

www.groupe-seche.com





Les Hêtres - CS 20020
53811 Changé Cedex 9

Tel.: +33 (0)2 43 59 60 00

Fax: +33 (0)2 43 59 60 61

Contacto: dd@groupe-seche.com

**APOYAMOS
EL PACTO GLOBAL**



Esta es nuestra **comunicación sobre el progreso** en la aplicación de los principios del **Pacto Global de las Naciones Unidas**.

Agradecemos cualquier comentario sobre su contenido.

Mayo de 2023

Comité editorial: Dirección de Desarrollo Sostenible

Créditos de las fotos: Séché Environnement

Diseño editorial: Clotilde Damerose - www.chapti.fr

Diseño gráfico: Audrey Guizol - www.empathiedesign.com



Senerval Strasbourg (Francia)

www.groupe-seche.com